



3079 XT ROTTERDAM

# RUIGOORD 146



BIEDEN VANAF € 225.000 K.K.



74 m<sup>2</sup> wonen



3 slaapkamers



1967



3e woonlaag



## OVER ONS

# DE SERVICE VAN VROEGER MET DE KENNIS VAN NU



Meer dan 40 jaar actief als makelaar in Rotterdam en als team meer dan 80 jaar ervaring in de makelaardij. Wij kennen Rotterdam als onze broekzak en Rotterdam kent ons. Bij ons staan aandacht, kwaliteit en service op maat centraal. En dat merk je!

We houden ervan om onze handen uit de mouwen te steken! Daarom zetten we altijd een stap extra bij de aan- of verkoop van jouw woning. Je woning online plaatsen of het bestaande aanbod uitpluizen is voor ons slechts het begin, daarna komt het echte werk.

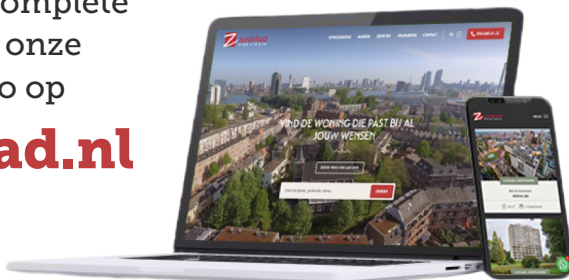
En, om ervoor te zorgen dat we echt weten wat er speelt zijn we actief in de wijk, staat persoonlijk contact centraal, komen we gewoon bij jou thuis en hechten we veel waarde aan uitgebreide intakes.

Want pas als we je echt goed kennen, kunnen we jouw woonwens realiseren.

## ONS TEAM



Bekijk ons complete verhaal met onze bedrijfsvideo op **[zuidstad.nl](https://zuidstad.nl)**



## CHECK ONZE TIPS!



Maak een gratis zoekopdracht aan op onze website.



Volg ons op social media voor voorankondigingen van nieuw woningaanbod.

> Meer weten? Informeer bij een van onze makelaars!



# BEKIJK HIER DE WONINGKENMERKEN



## OVERDRACHT

Vraagprijs	€ 225.000 k.k.
Oplevering	Kan snel

## BOUWVORM

Soort Object	Portiekflat
Soort Bouw	Bestaande bouw
Bouwjaar	1967
Soort Dak	Plat dak

## OPPERVLAKTEN EN INHOUD

Woonoppervlakte	74 m <sup>2</sup>
Gebouwgebonden Buitenruimte	4 m <sup>2</sup>
Externe Bergruimte	17 m <sup>2</sup>
Inhoud	261 m <sup>3</sup>

## INDELING

Aantal Kamers	4 (Waarvan 3 slaapkamers)
Aantal Woonlagen	1
Gelegen Op	3
Voorzieningen	Tv kabel

## ENERGIE

Energietabel	
Isolatie	Geheel enkel glas
Verwarming	Blokverwarming
Warmwater	Geen warmwatervoorziening aanwezig

# BEKIJK HIER DE WONINGKENMERKEN



## KADASTRALE GEGEVENS

Kadastrale Aanduiding	IJsselmonde B 6005, index 90
Eigendomssituatie	Volle eigendom

## VVE CHECKLIST

Inschrijving KvK	Ja
Jaarlijkse Vergadering	Ja
Periodieke Bijdrage	€ 117,76 per maand (excl. € 150,40 voorschot stookkosten)
Reservefonds Aanwezig	Ja
Onderhoudsplan	Ja
Opstalverzekering	Ja

## BUITENRUIMTE

Ligging	Aan rustige weg, in woonwijk, beschutte ligging
Tuin	Geen tuin
Balkon / Dakterras	Balkon, gelegen op het zuidwesten
Parkeergelegenheid	Openbaar parkeren



# LEES ALLES OVER RUIGOORD 146



## BEN JE OP ZOEK NAAR 4 KAMERS EN WIL JE BETAALBAAR WONEN?

Zoek dan niet verder. De Ruigoord 146 is een geweldige optie! Met een bieden-vanaf-prijs van € 225.000,- K.K. is dit aantrekkelijk aanbod voor de starter op de woningmarkt! Het appartement heeft veel lichtinval en een balkon wat is gelegen op het zuidwesten. Het geheel is klaar om in te richten naar eigen smaak en de fijne vertrekken met in totaal maar liefst ca. 74 m<sup>2</sup> woonoppervlakte, plus een berging van ca. 17 m<sup>2</sup>, zorgen voor mogelijkheden voor wie dan ook.

De wijk Reyeroord ligt verscholen aan de rand van Rotterdam. Door de wijk rijdt een bus. Om de hoek van de straat is er een bushalte en op ca. 10 minuten loopafstand is er een tramhalte, waarmee je gemakkelijk naar het stadscentrum kunt reizen. In de wijk zijn buurtwinkels, waaronder een supermarkt en in het hart van IJsselmonde ligt het winkelcentrum Keizerswaard met daarbij nog andere sociale voorzieningen. Verder is er een goede aansluiting op de snelwegen A15 en A16 rond Rotterdam.

Kom jij je mogelijkheden bekijken? Van harte welkom voor een bezichtiging!

### Indeling:

#### Begane grond:

\* Afgesloten entree met intercom en brievenbussen, trappenhuis en toegang tot de bergingen.

\* Royale, eigen berging (ca. 17 m<sup>2</sup>) in de onderbouw.

#### Derde woonlaag:

\* Woningentree; gang voorzien van laminaatvloer, meterkast, vaste kast en toegang tot verschillende

vertrekken.

\* Keukenruimte voorzien van de wasmachineaansluiting en moderne inbouwkeuken met BOSCH-inbouwapparatuur: inductie kookplaat, combimagnetron, koel-vriescombinatie, vaatwasmachine en afzuigkap.

\* Slaapkamer I aan de achterzijde voorzien van tapijtvloer.

\* Slaapkamer II aan de achterzijde voorzien van tapijtvloer en vaste kasten.

\* Toiletruimte voorzien van duoblok-toiletopstelling.

\* Woonkamer aan de achterzijde voorzien van laminaatvloer, gestuukte wanden en plafond, vaste kast en een deur naar het balkon.

\* Balkon aan de achterzijde, gelegen op het zuidwesten.

\* Slaapkamer III aan de voorzijde voorzien van tapijtvloer, vaste kasten en een deur naar de badkamer.

\* Verzorgde badkamer voorzien van inloopdouche, wastafel en grotendeels betegeld.

### Algemeen:

\* Eigen grond.

\* Energielabel E, geldig tot 5 oktober 2031.

\* De wijk Groot-IJsselmonde valt onder de opkoopbescherming. Dit houdt in dat een belegger de woning niet kan kopen voor de verhuur, al gelden er uitzonderingen zoals de verhuur aan een kind. Kijk voor meer informatie op de website van de gemeente Rotterdam.

\* De woning is geheel voorzien van houten

**KOOPSOM € 225.000 K.K.**

# LEES ALLES OVER RUIGOORD 146



raamkozijnen met enkele beglazing.

\* Centrale verwarming middels blokverwarming.

Geen warmwatervoorziening aanwezig op dit moment.

\* Aan de foto-presentatie zijn een aantal artist impressions toegevoegd. Deze foto's geven een weergave van hoe het object er na een verbouwing uit kan komen te zien.

\* De notariële eigendomsoverdracht van dit appartement dient plaats te vinden bij de daartoe aangewezen projectnotaris: NL Notariaat te Etten-Leur.

\* Aangezien het een verkoop uit de huur betreft worden er extra artikelen aan de koopovereenkomst toegevoegd. Een concept koopovereenkomst is bij ons op te vragen en wordt na aanvraag van een bezichtiging ook inzichtelijk gemaakt in Move.nl.

\* Voor een indicatie van de maatvoering verwijzen wij naar de plattegrond.

\* Gezien het bouwjaar van de woning wordt er in de koopovereenkomst een ouderdomsclausule opgenomen en een artikel dat verband houdt met het feit dat de woning een voormalige huurwoning betreft.

## **Gebruiksoppervlakten en inhoud:**

\* Wonen ca. 74 m<sup>2</sup>

\* Externe bergruimte ca. 17 m<sup>2</sup>

\* Gebouwgebonden buitenruimte ca. 4 m<sup>2</sup>

\* Inhoud ca. 261 m<sup>3</sup>

Bijdrage V.v.E. : € 117,76 per maand (excl. € 150,40 voorschot stookkosten)

Bouwjaar woning : 1967

Oplevering : Kan snel

BADKAMER MET  
INLOOPDOUCHE EN  
WASTAFEL





HET BALKON IS  
GELEGEN OP HET  
ZUIDWESTEN



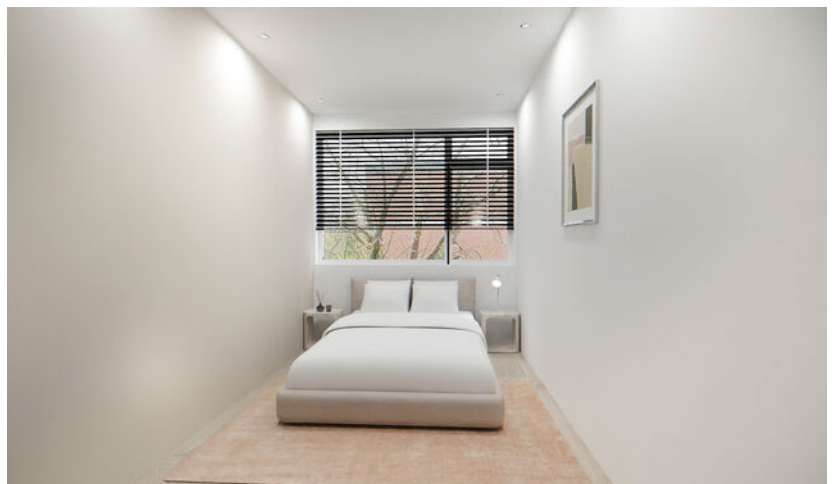








DE WONING  
BESCHIKT OVER DRIE  
SLAAPKAMERS



# PLATTEGROND - DERDE VERDIEPING

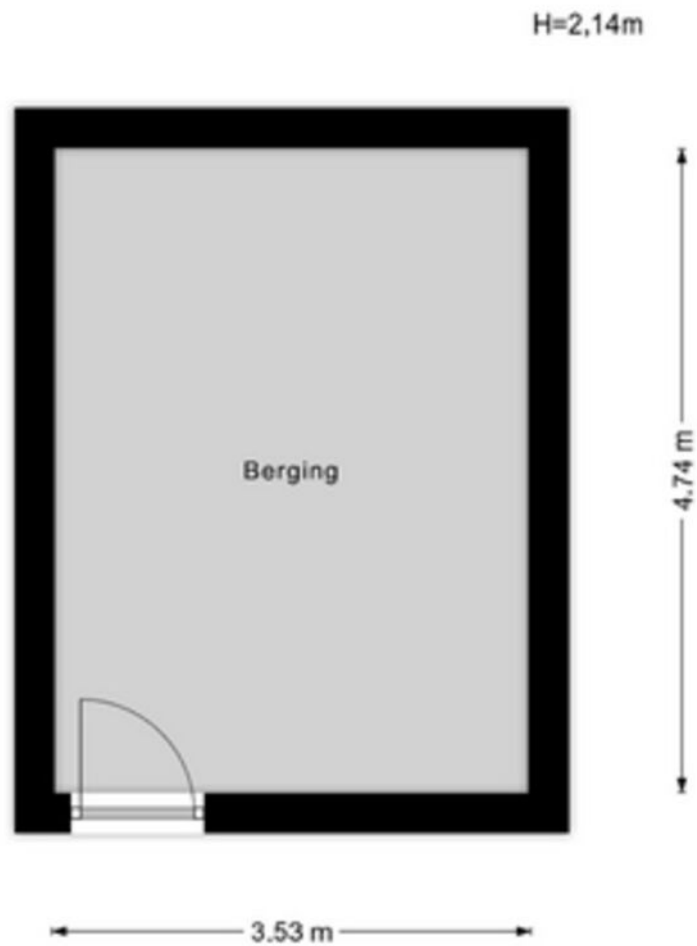


Aan de maatvoering in deze tekening kunnen geen rechten worden ontleend. Sanitair en/of keuken zijn globaal ingetekend en kunnen verschillen met de werkelijkheid.

Te allen tijde de maten nameten in het werk.  
© Zuidstad Makelaars B.V.

Aan de maatvoering in deze tekening kunnen geen rechten worden ontleend. Sanitair en/of keuken zijn globaal ingetekend en kunnen verschillen met de werkelijkheid. Te allen tijde de maten nameten in het werk. © Zuidstad Makelaars B.V.

# PLATTEGROND - BERGING



Aan de maatvoering in deze tekening kunnen geen rechten worden ontleend. Sanitair en/of keuken zijn globaal ingetekend en kunnen verschillen met de werkelijkheid. Te allen tijde de maten nameten in het werk. © Zuidstad Makelaars B.V.



MODERN EN DORPS,  
VAN ALLES WAT!

OULD-IJSSELMONDE, ZOMERLAND, SPORTDORP

# IJSSELMONDE



Veelzijdig IJsselmonde! Ooit was het een landelijke plek en nu is het de jongste wijk binnen de ruit van Rotterdam. De wijk biedt zowel fraaie gezinswoningen, als appartementen voor o.a. starters en senioren. Het historische Oud-IJsselmonde, het groene Lombardijen, de vele winkels in Groot-IJsselmonde en het verrassende Beverwaard. Je kunt naar hartenlust winkelen in het hart; winkelcentrum Keizerswaard. Voor een wandeling kun je terecht in het Park de Twee Heuvels en in het noordwestelijke deel staat Stadion De Kuip. Over de bereikbaarheid: De tramlijnen 2, 20 en 23 lopen door de wijk en bushaltes tref je op talloze plekken. Een levendig stadsdeel met de leus: 'Geen woorden, maar daden!'




# DE WEG NAAR JOUW DROOMHUIS

 Je hebt een woning op het oog

 Bezichtiging van de woning

 Informatie raadplegen via [move.nl](https://www.move.nl)

 Een bod uitbrengen

 De onderhandeling akkoord | tegenbod | afwijzing

 Bevestiging aankoop en Personalia aanleveren

 Ondertekenen van koopovereenkomst

 Taxatie en evt. bouwtechnische keuring

 Financiering regelen (tip: Zuidstad Financiële Planning)

 De woning is van jou! Veel woonplezier!

 Storten van 10% waarborgsom bij notaris

 Notaris stelt leveringsakte, hypotheekakte en de nota van afrekening op

 Eindinspectie in de woning

 Eigendomsoverdracht bij de notaris

# MET EEN AANKOOPMAKELAAR STA JE STERKER!

Een woning kopen doe je niet zomaar, het is één van de grootste en belangrijkste beslissingen in je leven. Wij staan je graag bij als aankoopmakelaar. Wij behartigen jouw belangen, bestuderen de kleine lettertjes en zorgen ervoor dat je, mede dankzij onze lokale marktkennis, met het juiste bod de gewenste woning krijgt.



## STAP 1

### EEN EXTRA PAAR OGEN

Ben je tijdens de eerste bezichtiging enthousiast geworden? We evalueren je ervaringen en onze aankoopmakelaar gaat mee naar de tweede bezichtiging. We bekijken de woning met een kritische en professionele blik; is de vraagprijs reëel, zijn er bijzondere aandachtspunten of is een bouwkundig onderzoek aan te raden? Wij geven je advies!



## STAP 2

### DE JUISTE PRIJS

Onderhandelen, niet iedereen vindt het even leuk of is er even goed in. Wij gelukkig wel. Met jouw (financiële) wensen als uitgangspunt, gaan we onderhandelingen in. Onze aankoopmakelaar gaat voor de laagste prijs en de beste voorwaarden.



## STAP 3

### DE KLEINE LETTERTJES

Een koopovereenkomst is niet voor iedereen dagelijkse kost. Daarom kan het best lastig zijn om deze goed te begrijpen. Onze aankoopmakelaar weet van de hoed en de rand en neemt alle kleine lettertjes voor je door.



## STAP 4

### DE KOOP

Na het tekenen van de concept koopovereenkomst voeren we samen de eindinspectie uit en kun je de verhuisdozen inpakken. Natuurlijk staan we ook na de aankoop nog klaar voor al je vragen!

|||||NWWWI



VBO Vereniging van makelaars en taxateurs



Vragen over onze werkwijze?

✉ [info@zuidstad.nl](mailto:info@zuidstad.nl)

☎ 010 - 2404142





# PASSEND financieel advies



[www.zuidstadfp.nl](http://www.zuidstadfp.nl)

VOOR ELKE PORTEMONNEE

**Bel 010 210 22 40**  
voor een afspraak

Slinge 455, 3085 ES Rotterdam  
[slinge@zuidstadfp.nl](mailto:slinge@zuidstadfp.nl)

 **zuidstad**  
financiële planning





KOM LANGS VOOR EEN KOPJE KOFFIE!

## ZUIDSTAD MAKELAARS



STREVELSWEG 639, 3083 LR ROTTERDAM  
010-240 41 42 | [info@zuidstad.nl](mailto:info@zuidstad.nl)

[zuidstad.nl](https://www.zuidstad.nl)



Vereniging van  
makelaars en taxateurs

